

Общество с ограниченной ответственностью
«Центр кадастра и землеустройства»

ТЕХНИЧЕСКИЙ ПАСПОРТ

на здание МОУ "Майская средняя общеобразовательная школа"

Инвентарный номер	3-13443
Условный номер	85:05:050101:8:25:133:001:20043610710
Кадастровый номер	85:05:000000:581

Село с. Майск

Район Осинский

Улица (пер.) • Тракторная, д. 9



квартал № 85:05:050101

инвентарный № 3-13443

Паспорт составлен по состоянию на 26.01.2021 г.

4. Общие сведения

Использование _____ по назначению _____

Количество мест (мощность) _____

5. Исчисление площадей и объемов здания и его частей

Литер а по плану	Наименование здания и его частей	Формула для подсчета площадей по наружному обмеру	Площадь (м.кв.)	Высота (м.)	Объем (м. куб.)
1	2	3	4	5	6
А	Подвальный этаж	$9.83*5.20+52.92*13.64+14.84*2.95+3.54*0,51$	818.5	3.1	2537.3
	1 этаж	$9.83*5.20+52.92*13.64+3.21*2.87+14.84*2.95+3.54*0.51$	827.7	3.0	2483.1
	2 этаж	$9.83*5.20+52.92*13.64+14.84*2.95+3.54*0,51$	818.5	3.0	2455.5
		Итого:	2464.7		7475.9

6. Описание конструктивных элементов здания и описания износа

Литера А Год постройки 1979 Число этажей 3
 Группа капитальности I Вид внутренней отделки простая

№ п/п	Наименование конструктивных элементов	Описание конструктивных элементов	Техническое состояние (осадки, трещины, гниль и т.п.)	Удельный вес по таблице	Поправка к конструкт. элемент. в %	Удельный вес констр. элемент. с поправкой	Износ в %	Процент износа к стр.гр. 7x8	Тек. Изм.		
									Износ в %		
									элемента	к строению	
1	2	3	4	5	6	7	8	9	10	11	
1	Фундамент	Железобетонные блоки	Удовлетворительное	5	1	5	51	2,6			
2	а) стены и их наружная отделка	Кирпичные	Удовлетворительное	18	1	18	51	9,1			
	б) перегородки	Железобетонные плиты		6		6	51	3,1			
3	Перекрытия	Чердачные	Удовлетворительное	12	1	12	51	6,1			
		Междуэтажные									
		Надподвальные									
4	Крыша	Асбестоцементный шифер	Удовлетворительное	4	1	4	51	2			
5	Полы	Дощатые	Удовлетворительное	13	1	13	51	7			
6	Проемы	Оконные	Удовлетворительное	17	1	17	51	9			
		Дверные							Филенчатые		
7	Внутренняя отделка	Побелка, штукатурка	Удовлетворительное	10	1	10	51	5			
8	Внутренние сантехнические устройства	Отопление	Удовлетворительное	12,9	1	12,9	51	6,6			
		Водопровод							От собственной котельной		
		Канализация							Скважина		
		Горячее водоснабжение							+		
		Ванны							-		
		Электроосвещение							+		
		Радио							-		
		Телефон							+		
Вентиляция	+										
9	Прочие устройства		Удовлетворительное	2,1	1	2,1	51	1,1			
Итого				100		100		51,6			

Процент износа, приведенный к 100 по формуле $\frac{\text{процент износа (гр.9)} \times 100}{\text{Удельный вес (гр.7)}}$ 52

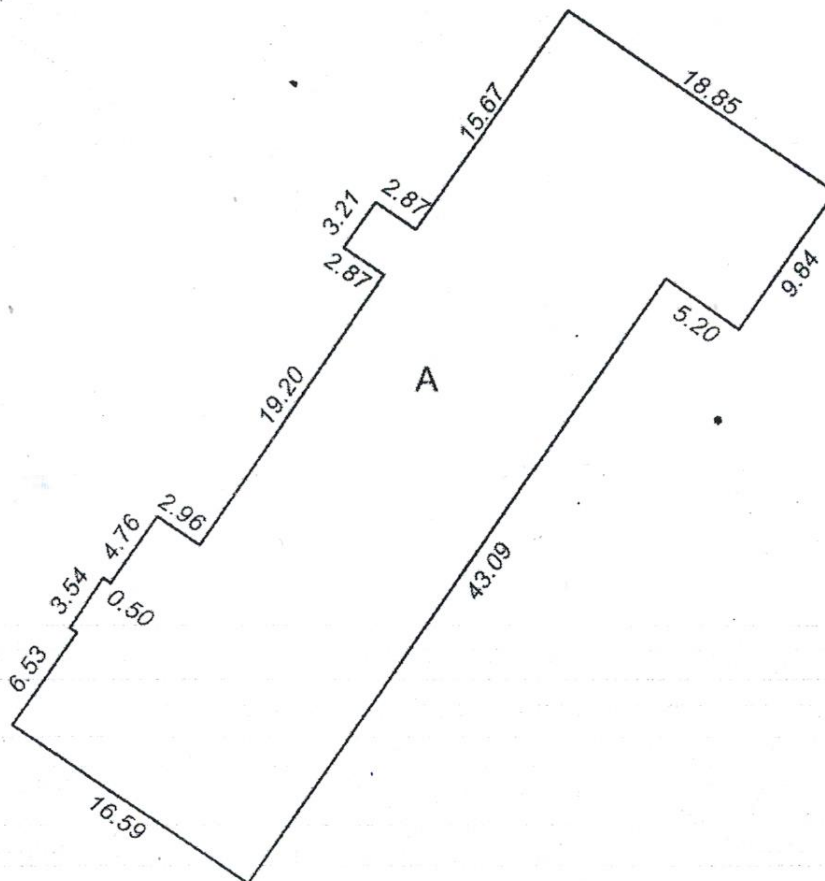
7. Техническое описание пристроек

Наименование конструктивных элементов	Литера	Удельный вес по таблице	поправки	Удельный вес с поправкой	Литера_	Удельный вес по таблице	поправки	Удельный вес с поправкой	Литера_	Удельный вес по таблице	поправки	Удельный вес с поправкой
	H=				H=				H=			
Фундамент												
Стены, перегородки												
Перекрытия												
Крыша												
Полы												
Проемы												
Отделочные работы.												
Электроосвещение												
Прочие работы												
Итого:		100	x			100	x	0				

8. Исчисление восстановительной и действительной стоимости здания и его частей

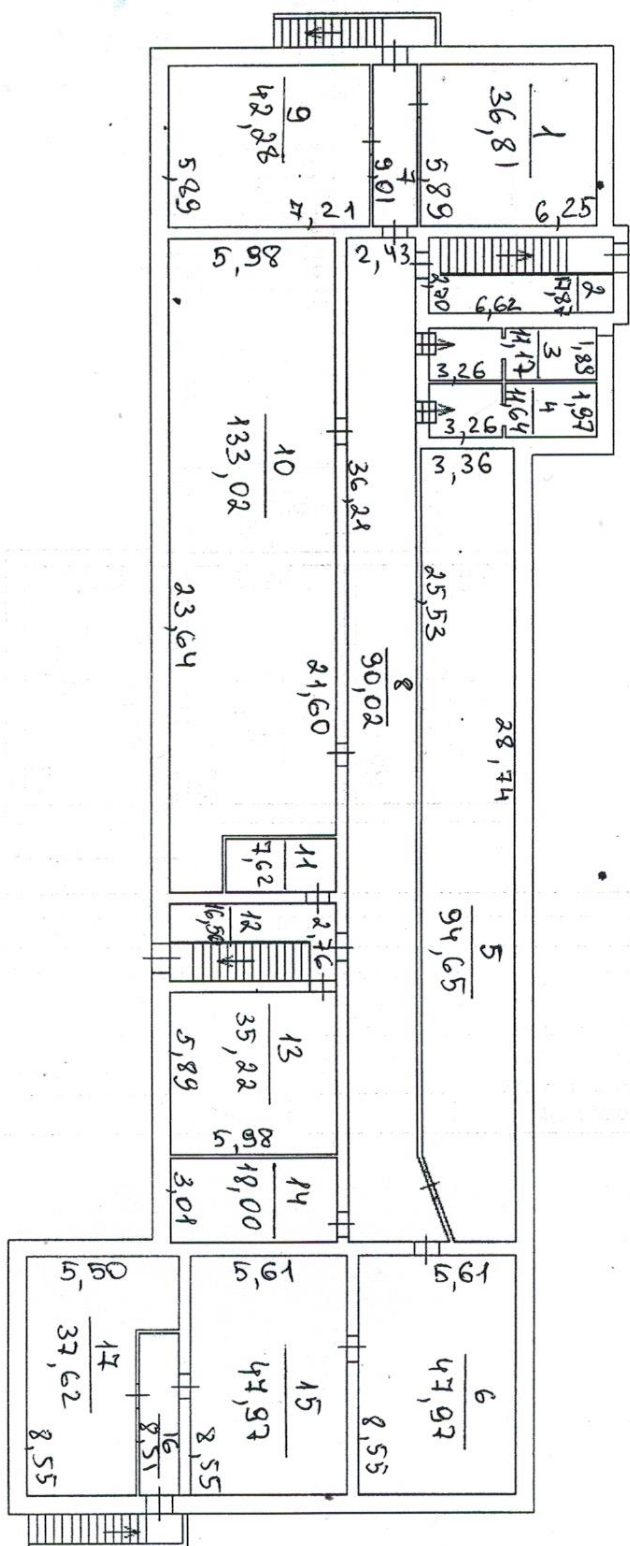
Литера по плану	Наименование здания и его частей	№ сборника	№ таблицы	Измеритель	Стоимость измерителя по таблице	Поправки к стоимости (коэффициенты)							Стоимость измерителя с поправками	Количество объем-м3. Площадь-м2	Восстанов. стоимость, руб.	Проц. износа	Действительная стоимость, руб.
						Клим. район	Удел. вес	Гр. капитал.	На объем	поправочный	сейсмичность	Коэф. 2020 г.					
1	2	3	4	5	6	7	8	9	10	11	12	13	14	15	16	17	18
A	Здание МОУ «Майская СОШ»	7	26	м3	23.3	1.14	1	1			1,04	34,25	946.14	7475.9	7073248	52	3395159

СИТУАЦИОННЫЙ ПЛАН



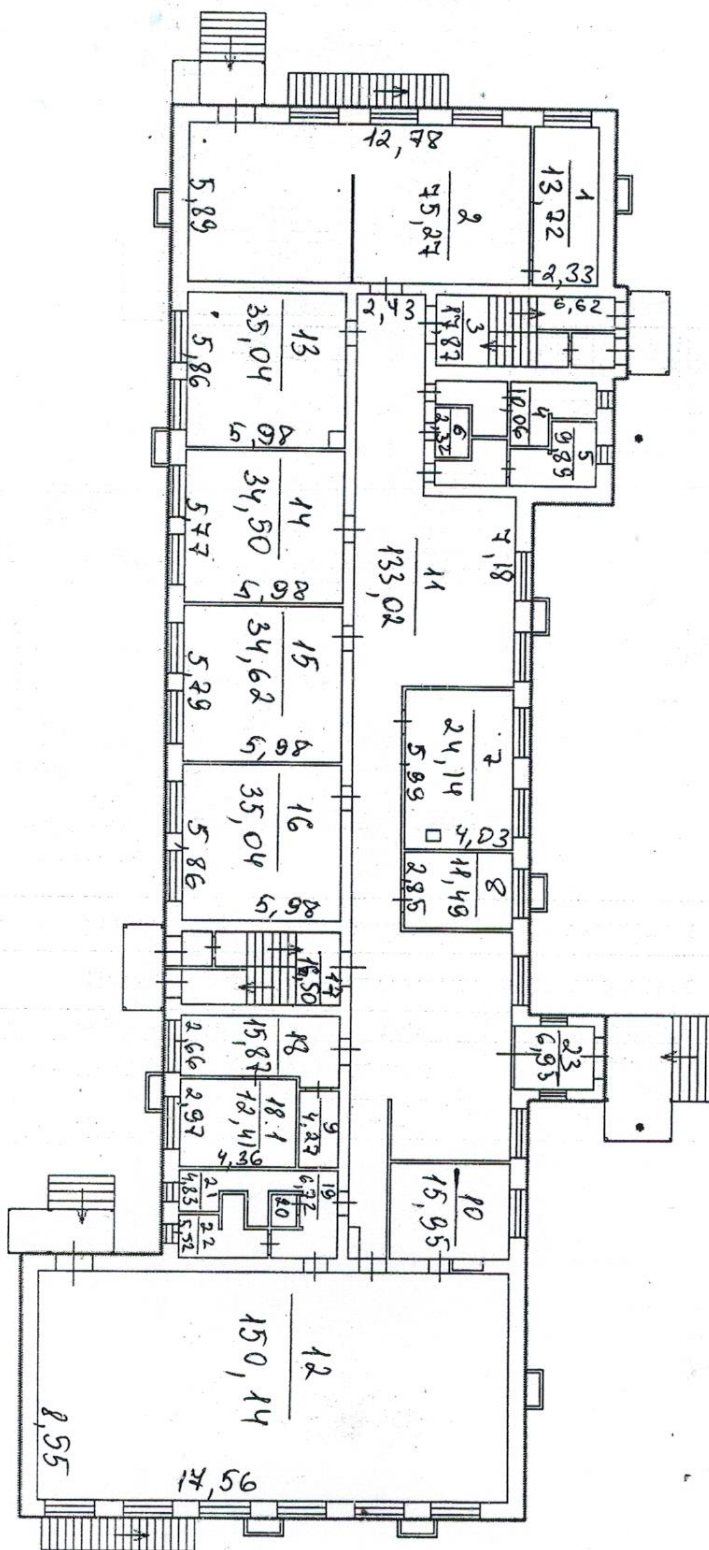
Общество с ограниченной ответственностью «Центр кадастра и землеустройства»					
Ситуационный план объекта капитального строительства					
	ФИО	подпись	дата	Адрес объекта	Лист <u> 1 </u> Листов <u> 1 </u> Масштаб 1:500
Кадастровый инженер	Ангаров А.В.	<i>Ангаров</i>	26.01.2021	Село Майск Улица Тракторная Дом № 9	
проверил					

ПОЭТАЖНЫЙ ПЛАН



Общество с ограниченной ответственностью «Центр кадастра и землеустройства»					
План подвального этажа объекта капитального строительства					
	ФИО	подпись	дата	Адрес объекта	Лист <u>1</u> Листов <u>1</u> Масштаб 1:350
Кадастровый инженер	Ангаров А.В.	<i>Ангаров</i>	26.01.2021	Село Майск Улица Тракторная	
проверил				Дом № 9	

ПОЭТАЖНЫЙ ПЛАН

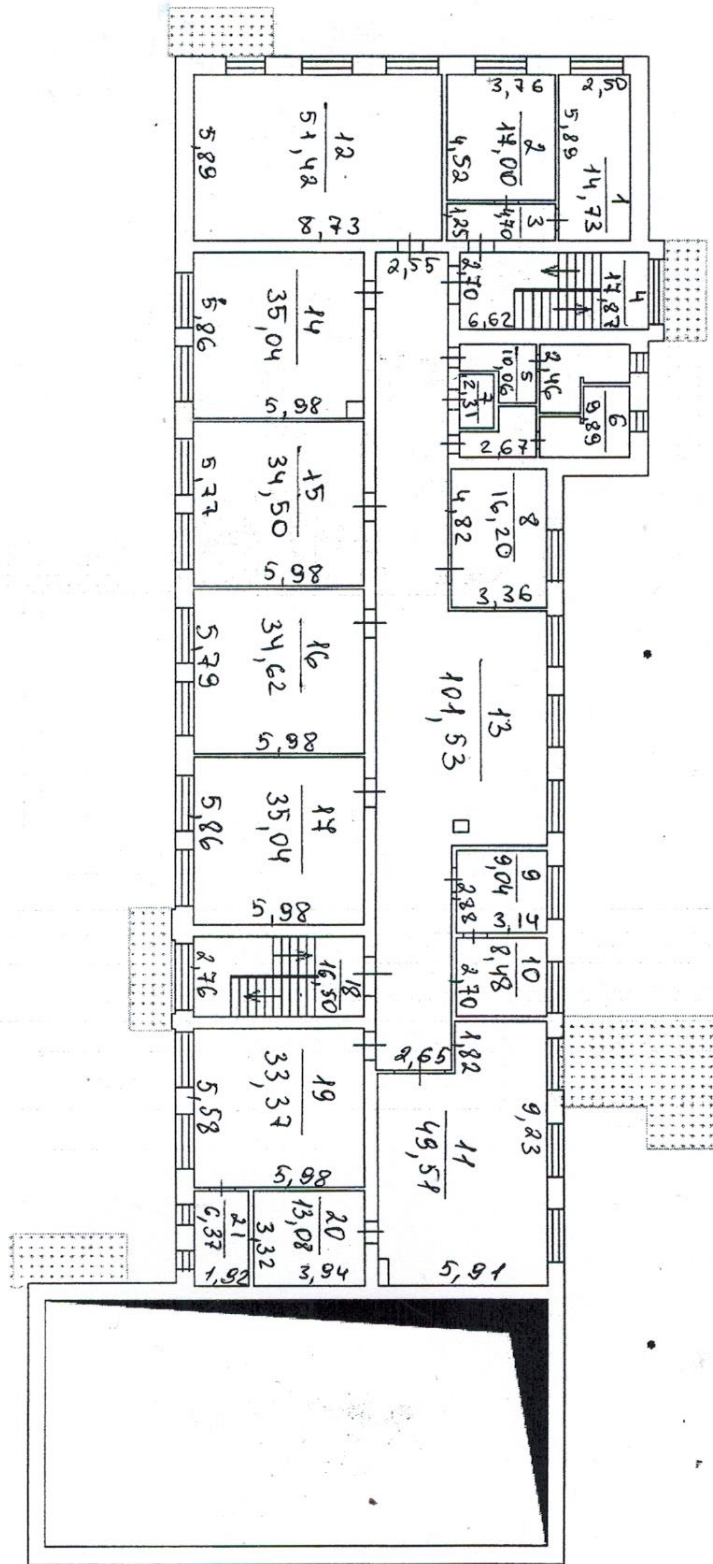


Общество с ограниченной ответственностью «Центр кадастра и землеустройства»

План 1-го этажа объекта капитального строительства

	ФИО	подпись	дата	Адрес объекта	Лист <u> 1 </u> Листов <u> 1 </u> Масштаб 1:350
Кадастровый инженер	Ангаров А.В.	<i>Ангаров</i>	26.01.2021	Село Майск Улица Тракторная Дом №9	
проверил					

ПОЭТАЖНЫЙ ПЛАН



Общество с ограниченной ответственностью «Центр кадастра и землеустройства»

План 2-го этажа объекта капитального строительства

	ФИО	подпись	дата	Адрес объекта	Лист <u> 1 </u> Листов <u> 1 </u> Масштаб 1:350
Кадастровый инженер	Ангаров А.В.	<i>Ангаров</i>	26.01.2021	Село Майск Улица Тракторная Дом № 9	
проверил					

11. Ограждения и сооружения (замощения) на участке

Литера	Наименование ограждений и сооружений	Металл. конструкция	Размеры (м)		Площадь, м	№ сборника	№ таблицы	Измеритель	Стоимость измерителя по таблице	Поправка на климат. район	Восстан. Стоимость в рублях	Процент износа	Действительная стоимость, руб
			Длина	Ширина, высота									

12. Общая стоимость (в руб.)

В ценах какого года	Основные строения		Служебные постройки		Сооружения		Всего	
	восстановительная	действительная	восстановительная	действительная	восстановительная	действительная	восстановительная	действительная
2020	7 073 248	3 395 159					7 073 248	3 395 159
Действительная стоимость в ценах 2020 г. составляет:								
Три миллиона триста девяносто пять тысяч сто пятьдесят девять рублей.								

«11» марта 2021 года

«11» марта 2021 года

Составил _____
Начальник отдела _____



Ангаров А.В.
Эли М.И.

13. Отметка о последующих обследованиях

Дата обследования	« ____ » _____ 20 __ г.	« ____ » _____ 20 __ г.	« ____ » _____ 20 __ г.
Обследовал			
Проверил			
Руководитель			