

ТЕХНИЧЕСКИЙ ПЛАН

Здания

(вид объекта недвижимости, в отношении которого подготовлен технический план, в родительном падеже)

Дата подготовки технического плана: «15» марта 2023 г.

(число, месяц, год)

Общие сведения о кадастровых работах

1. Технический план подготовлен в результате выполнения кадастровых работ в связи с:

изменением здания, расположенного по адресу: Иркутская область, Осинский район, с.Майск, ул.Тракторная, д.6 А в результате реконструкции здания с кадастровым номером 85:05:000000:582

2. Сведения о заказчике кадастровых работ:

В отношении физического лица:

фамилия, имя, отчество (последнее - при наличии) физического лица: -

страховой номер индивидуального лицевого счета в системе обязательного пенсионного страхования Российской Федерации (СНИЛС): -

наименование и реквизиты документа, удостоверяющего личность: -

адрес постоянного места жительства или преимущественного пребывания: -

В отношении юридического лица, органа государственной власти, органа местного самоуправления:

полное или сокращенное (в случае, если имеется) наименование: Муниципальное бюджетное общеобразовательное учреждение "Майская средняя общеобразовательная школа"

основной государственный регистрационный номер: 1028500603548

идентификационный номер налогоплательщика: 8505001321

В отношении иностранного юридического лица:

полное наименование: -

страна регистрации (инкорпорации): -

3. Сведения о кадастровом инженере:

Фамилия, имя, отчество (последнее - при наличии): Ботороев Евгений Михайлович

Основной государственный регистрационный номер кадастрового инженера - индивидуального предпринимателя (ОГРНИП): -

Страховой номер индивидуального лицевого счета: 056-529-846 95

Уникальный реестровый номер в реестре саморегулируемых организаций кадастровых инженеров и дата внесения сведений о физическом лице в такой реестр : 1576, «25» декабря 2019 г.

Полное или сокращенное (в случае, если имеется) наименование саморегулируемой организации кадастровых инженеров, членом которой является кадастровый инженер:

Ассоциация кадастровых инженеров "Содружество"

Контактный телефон: +79242940569

Почтовый адрес и адрес электронной почты (при наличии), по которым осуществляется связь с кадастровым инженером:

Эхирит-Булагатский район, Усть-Ордынский поселок, улица Ворошилова, 7

irkoblcenter@yandex.ru

Полное или (в случае, если имеется) сокращенное наименование юридического лица, если кадастровый инженер является работником юридического лица, адрес юридического лица: ООО "Иркутский областной центр МЗ, оценки и строительства"

Наименование, номер и дата документа, на основании которого выполняются кадастровые работы:

Договор подряда на выполнение кадастровых работ, № 2, «09» февраля 2023 г.

Исходные данные

Перечень документов, использованных при подготовке технического плана:

№ п/п	Вид	Дата	Номер	Наименование	Иные сведения
1	2	3	4	5	6
1	Кадастровый план территории	09.03.2022	****_ ***/****_ *****	Кадастровый план территории кадастрового квартала 85:05:050101	-
2	Свидетельство о государственной регистрации права	21.04.2010	38 АД 215130	Свидетельство о государственной регистрации права	Наименование файла: свидетельство.pdf
3	Свидетельство о государственной регистрации права	14.09.2009	38 АД 027315	Свидетельство о государственной регистрации права	Наименование файла: свидетельство ОКС.pdf
4	ПРОЧИЕ	15.03.2023	б/н	Абрис здания, помещения	Наименование файла: абрис.pdf

Сведения о пунктах геодезической сети и средствах измерений

1. Сведения о пунктах геодезической сети:

№ п/п	Вид геодезической сети	Название пункта геодезической сети и тип знака	Система координат пункта геодезической сети	Координаты пункта, м		Дата обследования «___» _____ г.		
				X	Y	Сведения о состоянии		
						наружного знака пункта	центра пункта	марки центра пункта
1	2	3	4	5	6	7	8	9
	-	-	-	-	-	-	-	-

2. Сведения об использованных средствах измерений

№ п/п	Наименование и обозначение типа средства измерений - прибора (инструмента, аппаратуры)	Заводской или серийный номер средства измерений	Реквизиты свидетельства о поверке прибора (инструмента, аппаратуры) (при наличии) и (или) срок действия поверки
1	2	3	4
1	Лазерный дальномер HILTI PD 32	-	-

Описание местоположения объекта недвижимости

1. Описание местоположения здания, сооружения, объекта незавершенного строительства в границах земельного участка

1.1. Сведения о характерных точках контура объекта недвижимости

Система координат: МСК-38, зона 3

Зона № 3

Номер контура	Тип контура	Номера характерных точек контура	Метод определения координат	Координаты, м		R, м	Формулы, примененные для расчета средней квадратической погрешности определения координат характерных точек контура (Mt), м	Средняя квадратическая погрешность определения координат характерных точек контура (Mt), м	Глубина, высота расположения точки, м	
				X	Y				H 1	H 2
1	2	3	4	5	6	7	8	9	10	11
-	Наземный	1	Аналитический метод	509850.90	3301279.25	-	$Mt = \sqrt{\Delta \Sigma f \pm \rho \gamma \frac{1}{4}}$ $\frac{1}{2} \frac{3}{4} \frac{123}{n} c_{i \beta 0 1 2 3 4}$ 5 + - =	0.1	-	-
-	Наземный	2	Аналитический метод	509835.98	3301304.19	-	$Mt = \sqrt{\Delta \Sigma f \pm \rho \gamma \frac{1}{4}}$ $\frac{1}{2} \frac{3}{4} \frac{123}{n} c_{i \beta 0 1 2 3 4}$ 5 + - =	0.1	-	-
-	Наземный	3	Аналитический метод	509848.92	3301311.93	-	$Mt = \sqrt{\Delta \Sigma f \pm \rho \gamma \frac{1}{4}}$ $\frac{1}{2} \frac{3}{4} \frac{123}{n} c_{i \beta 0 1 2 3 4}$ 5 + - =	0.1	-	-
-	Наземный	4	Аналитический метод	509852.21	3301306.43	-	$Mt = \sqrt{\Delta \Sigma f \pm \rho \gamma \frac{1}{4}}$ $\frac{1}{2} \frac{3}{4} \frac{123}{n} c_{i \beta 0 1 2 3 4}$ 5 + - =	0.1	-	-
-	Наземный	5	Аналитический метод	509850.55	3301305.45	-	$Mt = \sqrt{\Delta \Sigma f \pm \rho \gamma \frac{1}{4}}$ $\frac{1}{2} \frac{3}{4} \frac{123}{n} c_{i \beta 0 1 2 3 4}$ 5 + - =	0.1	-	-
-	Наземный	6	Аналитический метод	509853.26	3301300.94	-	$Mt = \sqrt{\Delta \Sigma f \pm \rho \gamma \frac{1}{4}}$ $\frac{1}{2} \frac{3}{4} \frac{123}{n} c_{i \beta 0 1 2 3 4}$ 5 + - =	0.1	-	-
-	Наземный	7	Аналитический метод	509854.79	3301298.37	-	$Mt = \sqrt{\Delta \Sigma f \pm \rho \gamma \frac{1}{4}}$ $\frac{1}{2} \frac{3}{4} \frac{123}{n} c_{i \beta 0 1 2 3 4}$ 5 + - =	0.1	-	-
-	Наземный	8	Аналитический метод	509858.91	3301291.51	-	$Mt = \sqrt{\Delta \Sigma f \pm \rho \gamma \frac{1}{4}}$ $\frac{1}{2} \frac{3}{4} \frac{123}{n} c_{i \beta 0 1 2 3 4}$ 5 + - =	0.1	-	-
-	Наземный	9	Аналитический метод	509865.59	3301295.55	-	$Mt = \sqrt{\Delta \Sigma f \pm \rho \gamma \frac{1}{4}}$ $\frac{1}{2} \frac{3}{4} \frac{123}{n} c_{i \beta 0 1 2 3 4}$ 5 + - =	0.1	-	-
-	Наземный	10	Аналитический метод	509871.67	3301285.51	-	$Mt = \sqrt{\Delta \Sigma f \pm \rho \gamma \frac{1}{4}}$ $\frac{1}{2} \frac{3}{4} \frac{123}{n} c_{i \beta 0 1 2 3 4}$ 5 + - =	0.1	-	-
-	Наземный	11	Аналитический метод	509866.64	3301282.46	-	$Mt = \sqrt{\Delta \Sigma f \pm \rho \gamma \frac{1}{4}}$ $\frac{1}{2} \frac{3}{4} \frac{123}{n} c_{i \beta 0 1 2 3 4}$ 5 + - =	0.1	-	-
-	Наземный	12	Аналитический метод	509863.84	3301286.99	-	$Mt = \sqrt{\Delta \Sigma f \pm \rho \gamma \frac{1}{4}}$ $\frac{1}{2} \frac{3}{4} \frac{123}{n} c_{i \beta 0 1 2 3 4}$ 5 + - =	0.1	-	-
-	Наземный	1	Аналитический метод	509850.90	3301279.25	-	$Mt = \sqrt{\Delta \Sigma f \pm \rho \gamma \frac{1}{4}}$ $\frac{1}{2} \frac{3}{4} \frac{123}{n} c_{i \beta 0 1 2 3 4}$ 5 + - =	0.1	-	-

1.2. Сведения о предельных глубине и высоте строительных конструкций объекта недвижимости

Предельная глубина строительных конструкций объекта недвижимости, м	-
Предельная высота строительных конструкций объекта недвижимости, м	-

Описание местоположения объекта недвижимости

2. Описание местоположения машино-места

Обозначение машино-места (номер) -

2.1. Сведения о расстояниях

2.1.1. Сведения о расстояниях от специальных меток до характерных точек границ машино-места

№ п/п специальной метки	№ п/п характерной точки границы машино-места	Расстояние, м
1	2	3
-	-	-

2.1.2. Сведения о расстояниях между характерными точками границ машино-места

№ п/п характерной точки границы машино-места	№ п/п характерной точки границы машино-места	Расстояние, м
1	2	3
-	-	-

2.2. Сведения о координатах специальных меток (при наличии)

№ п/п специальной метки	Координаты, м		Формулы, примененные для расчета средней квадратической погрешности определения координат специальных меток (Mt), м	Средняя квадратическая погрешность определения координат (Mt), м
	X	Y		
1	2	3	4	5
-	-	-	-	-

2.3. Сведения о характерных точках границ помещения, в котором расположено машино-место

Номера характерных точек границ помещения	Координаты, м		Формулы, примененные для расчета средней квадратической погрешности определения координат характерных точек контура (Mt), м	Средняя квадратическая погрешность определения координат характерных точек контура (Mt), м
	X	Y		
1	2	3	4	5
-	-	-	-	-

Характеристики объекта недвижимости

№ п/п	Наименование характеристики	Значение характеристики
1	2	3
1	Вид объекта недвижимости	Здание
2	Кадастровый номер объекта недвижимости	85:05:000000:582
3	Ранее присвоенный государственный учетный номер объекта недвижимости (кадастровый, инвентарный или условный номер)	-
4	Кадастровые номера исходного(ых) объекта(ов) недвижимости (из которого (которых) образован объект недвижимости)	-
5	Номер кадастрового квартала (кадастровых кварталов), в котором (которых) находится объект недвижимости	85:05:050101
5.1	Номера кадастровых округов	-
6	Кадастровые номера иных объектов недвижимости, в границах которых или в которых расположен объект недвижимости	-
6.1	Кадастровый номер земельного участка (земельных участков), в границах которого (которых) расположены здание, сооружение или объект незавершенного строительства	85:05:050101:9
6.2	Кадастровый номер здания или сооружения, в котором расположено помещение или машино-место	-
6.3	Кадастровый номер квартиры, в которой расположена комната	-
6.4	Кадастровые номера помещений, машино-мест, расположенных в здании, сооружении	-
7	Кадастровый номер единого недвижимого комплекса или предприятия как имущественного комплекса, если объект недвижимости входит в состав таких объектов и (или) право на него (в том числе право аренды) входит в состав предприятия как имущественного комплекса	-
8	Адрес объекта недвижимости	Российская Федерация, Иркутская область, район Осинский, село Майск, улица Тракторная, дом 6 А
	Местоположение объекта недвижимости	-
	Дополнение местоположения объекта недвижимости	-
9	Наименование водного объекта, на котором (в акватории или части акватории которого) расположено гидротехническое сооружение	-
10	Назначение здания, сооружения, помещения, единого недвижимого комплекса	Нежилое
	Проектируемое назначение объекта незавершенного строительства	-
11	Вид (виды) разрешенного использования здания, сооружения, помещения	-
12	Наименование здания, сооружения, помещения, единого недвижимого комплекса	-
13	Количество этажей объекта недвижимости	1
	в том числе подземных	-
14	Материал наружных стен здания	Смешанные
15	Год ввода объекта недвижимости в эксплуатацию по завершении его строительства	-

№ п/п	Наименование характеристики	Значение характеристики		
1	2	3		
16	Год завершения строительства объекта недвижимости	1966		
17	Век (период) постройки объекта недвижимости	-		
18	Площадь объекта недвижимости (Р), м ² , и средняя квадратическая погрешность ее определения, м ²	394.5		
19	Основная(ые) характеристика(и) сооружения и ее (их) значение(я)	Тип	Значение	Единицы измерения
		-	-	-
20	Степень готовности объекта незавершенного строительства, %	-		
21	Основная характеристика объекта незавершенного строительства и ее проектируемое значение	-		
22	Номер, тип этажа, на котором (которых) расположено помещение	-		
23	Номер, тип этажа, на котором расположено машино-место	-		
24	Обозначение (номер) помещения, машино-места на поэтажном плане	-		
25	Вид жилого помещения (квартира, комната (в квартире), если жилое помещение расположено в многоквартирном доме	-		
26	Сведения о том, что помещение предназначено для обслуживания всех остальных помещений и (или) машино-мест в здании, сооружении или помещении относится к общему имуществу в многоквартирном доме	-		
27	Сведения об отнесении помещения к специализированному жилищному фонду или к жилым помещениям наемного дома социального использования или наемного дома коммерческого использования	-		
28	Сведения об объектах недвижимости, входящих в состав единого недвижимого комплекса (включаемых и (или) исключаемых из его состава)	№ п/п	Вид объекта недвижимости	Кадастровый номер
		-	-	-
29	Сведения об объектах недвижимости, входящих в состав сооружения, представляющего собой сложную вещь	№ п/п	Вид объекта недвижимости	Тип и значение основной характеристики
		-	-	-
30	Сведения о включении объекта недвижимости в единый государственный реестр объектов культурного наследия (памятников истории и культуры) народов Российской Федерации	-		
30.1	Регистрационный номер, вид и наименование объекта недвижимости в едином государственном реестре объектов культурного наследия (памятников истории и культуры) народов Российской Федерации либо регистрационный номер учетной карты объекта, представляющего собой историко-культурную ценность, вид и наименование выявленного объекта культурного наследия	-		

№ п/п	Наименование характеристики	Значение характеристики
1	2	3
30.2	Реквизиты решений Правительства Российской Федерации, органов охраны объектов культурного наследия о включении объекта недвижимости в единый государственный реестр объектов культурного наследия (памятников истории и культуры) народов Российской Федерации либо об отнесении объекта недвижимости к выявленным объектам культурного наследия, подлежащим государственной охране	-
30.3	Реквизиты документа, на основании которого установлены требования к сохранению, содержанию и использованию объектов культурного наследия (памятников истории и культуры) народов Российской Федерации, требования к обеспечению доступа к таким объектам либо выявленному объекту культурного наследия	-

Заключение кадастрового инженера

Номер регистрации в государственном реестре лиц, осуществляющих кадастровую деятельность - 19651;
СНИЛС Кадастрового инженера 056-529-846 95;

Наименование саморегулируемой организации кадастровых инженеров, членом которой является кадастровый инженер - Ассоциация кадастровых инженеров «Содружество»;

Сокращенное наименование юридического лица, адрес местонахождения юридического лица - ООО «Иркутский областной центр межевания земель, оценки и строительства», адрес: Иркутская область, Эхирит-Булагатский район, п. Усть-Ордынский, пер. Клубный, 3.

Номер и дата заключения договора на выполнение кадастровых работ - № 2 от 09.02.2023 г.

Технический план подготовил кадастровый инженер Ботороев Евгений Михайлович, являющийся членом СРО КИ Ассоциация кадастровых инженеров "Содружество" (дата вступления в СРО "25" декабря 2019 г. , уникальный реестровый номер кадастрового инженера в реестре членов СРО КИ N 1576). Сведения о СРО КИ Ассоциация кадастровых инженеров "Содружество" содержатся в государственном реестре СРО КИ (уникальный номер реестровой записи от "28" ноября 2016 г. N 017).

Подпись и печать кадастрового инженера (при подготовке технического плана в форме бумажного документа): _____

Схема расположения здания, сооружения (части объекта недвижимости), объекта незавершенного строительства в границах земельного участка

85:05:050101

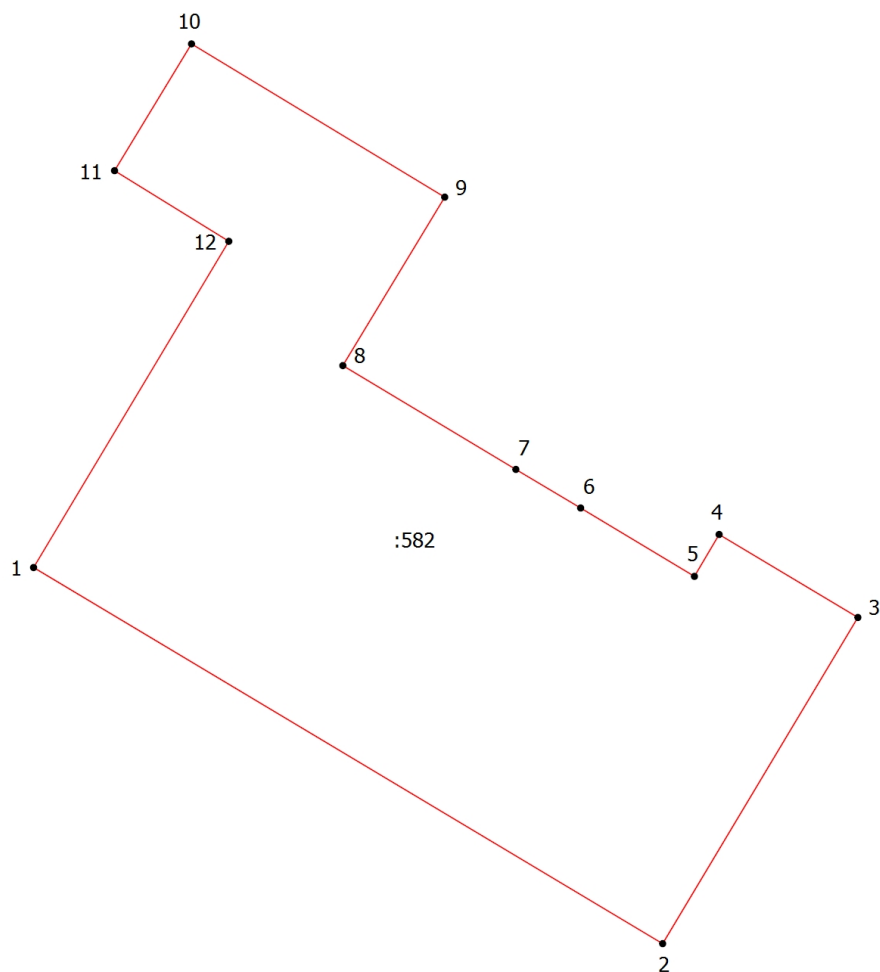


Масштаб 1:9900

Условные обозначения

- - Часть границы, сведения ЕГРН о которой позволяют однозначно определить ее положение на местности
- - Граница кадастрового квартала
- - Граница зоны с особыми условиями территории
- - Обозначение контура сооружения
- 85:05:050101 - Номер кадастрового квартала

Чертеж контура здания, сооружения (части объекта недвижимости), объекта незавершенного строительства



Масштаб 1:300

Условные обозначения

• - Характерная точка контура здания, сооружения, объекта незавершенного строительства

1 - Обозначение новой характерной точки

— - Часть контура, образованного проекцией вновь образованного наземного конструктивного элемента здания, сооружения, объекта незавершенного строительства

:582 - Уточняемое здание



СВИДЕТЕЛЬСТВО

О ГОСУДАРСТВЕННОЙ РЕГИСТРАЦИИ ПРАВА
Министерство экономического развития Российской Федерации

Федеральная служба государственной регистрации, кадастра и картографии

Управление Федеральной регистрационной службы
по Иркутской области

Дата выдачи:

"21" апреля 2010 года

Документы-основания: Постановление и.о. Главы администрации муниципального образования "Осинский район" от 04.03.2009 №97

Субъект (субъекты) права: Муниципальное общеобразовательное учреждение "Майская средняя общеобразовательная школа", ИНН: 8505001321, ОГРН: 1028500603548, дата гос.регистрации: 12.10.1993, наименование регистрирующего органа: Межрайонная инспекция ИМНС России №7 по Усть-Ордынскому Бурятскому автономному округу, КПП: 850501001; адрес (место нахождения) постоянно действующего исполнительного органа: Россия, Иркутская область, Осинский район, с.Майск, ул.Тракторная, д.9

Вид права: Постоянное (бессрочное) пользование

Объект права: Земельный участок, категория земель: земли населенных пунктов, разрешенное использование: корпус начальных классов, общая площадь 3000 кв. м, адрес объекта: Иркутская область, Осинский район, с.Майск, ул.Тракторная, д.6 "А"

Кадастровый (или условный) номер: 85:05:050101:9

Существующие ограничения (обременения) права: не зарегистрировано

о чем в Едином государственном реестре прав на недвижимое имущество и сделок с ним "21" апреля 2010 года сделана запись регистрации № 38-38-17/003/2010-541

Регистратор

Альхеева И. И.

(подпись)



38 АД 215130



СВИДЕТЕЛЬСТВО

О ГОСУДАРСТВЕННОЙ РЕГИСТРАЦИИ ПРАВА
Министерство экономического развития Российской Федерации

Федеральная служба государственной регистрации, кадастра и картографии

Управление Федеральной регистрационной службы
по Иркутской области

Дата выдачи:

"14" сентября 2009 года

Документы-основания: Распоряжение и.о. главы администрации муниципального образования "Осинский район" от 14.12.2007 №15

Субъект (субъекты) права: Муниципальное общеобразовательное учреждение "Майская средняя общеобразовательная школа", ИНН: 8505001321, ОГРН: 1028500603548, дата гос.регистрации: 12.10.1993, наименование регистрирующего органа: Межрайонная инспекция ИМНС России №7 по Усть-Ордынскому Бурятскому автономному округу, КПП: 850501001; адрес (место нахождения) постоянно действующего исполнительного органа: Россия, Иркутская область, Осинский район, с.Майск, ул.Тракторная, д.9

Вид права: Оперативное управление

Объект права: Здание МОУ "Майская общеобразовательная школа " Корпус №2., назначение: нежилое, 1 - этажный, общая площадь 427,8 кв. м, инв.№ 25:133:001:20043610740, лит. А, адрес объекта: Иркутская область, Осинский район, с.Майск, ул.Тракторная, д.6А

Кадастровый (или условный) номер: 85:05:050101:9:25:133:001:20043610740

Существующие ограничения (обременения) права: не зарегистрировано

о чем в Едином государственном реестре прав на недвижимое имущество и сделок с ним "29" июня 2009 года сделана запись регистрации № 38-38-17/003/2009-517

повторное, взамен свидетельства : серия 38-АГ № 995976 , дата выдачи 30.06.2009

Регистратор

Альхеева И.И.



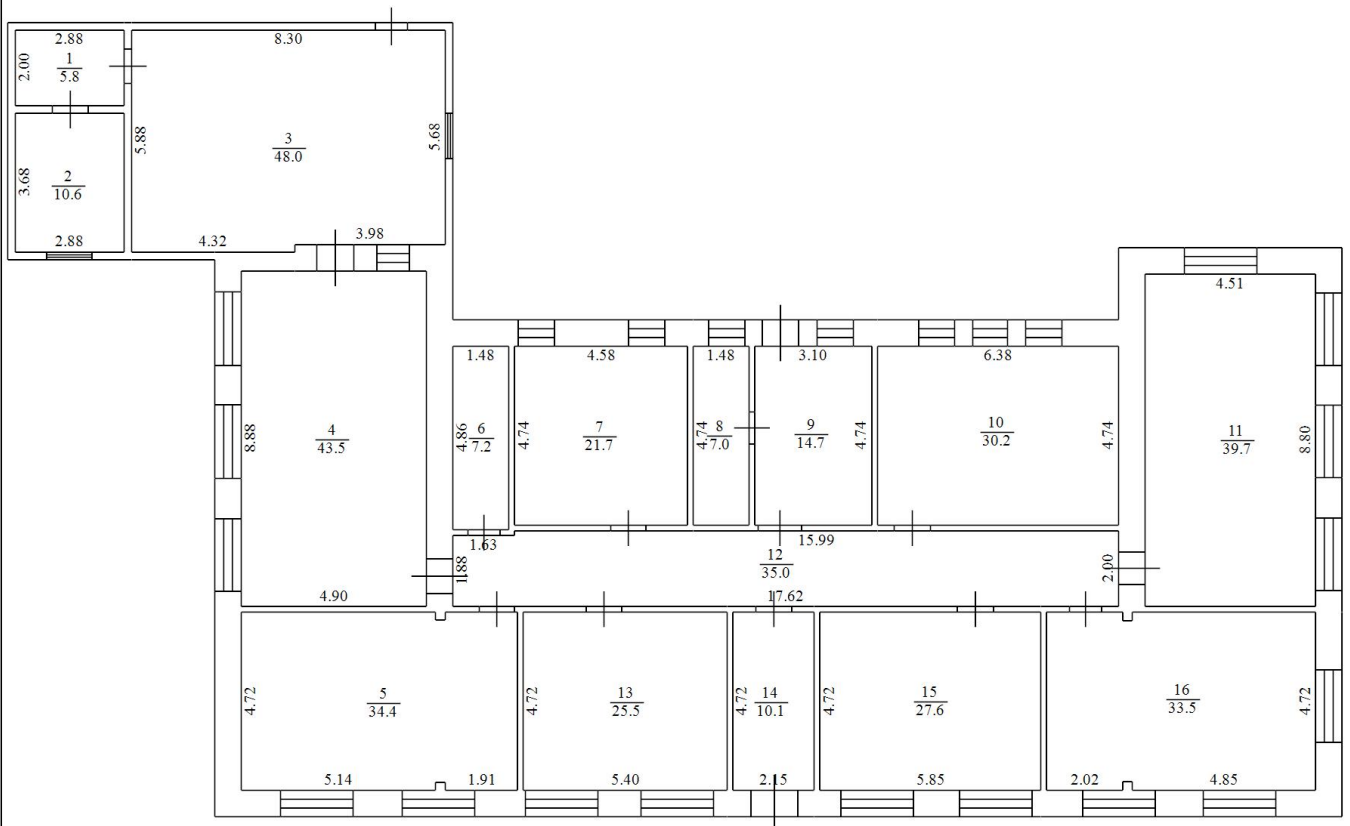
Илькина

(подпись)

38 АА 027315

**План здания, сооружения, план этажа, фрагмент плана здания, сооружения,
этажа**

1 этаж



Масштаб 1:200

Условные обозначения



- Стена с окном и дверью

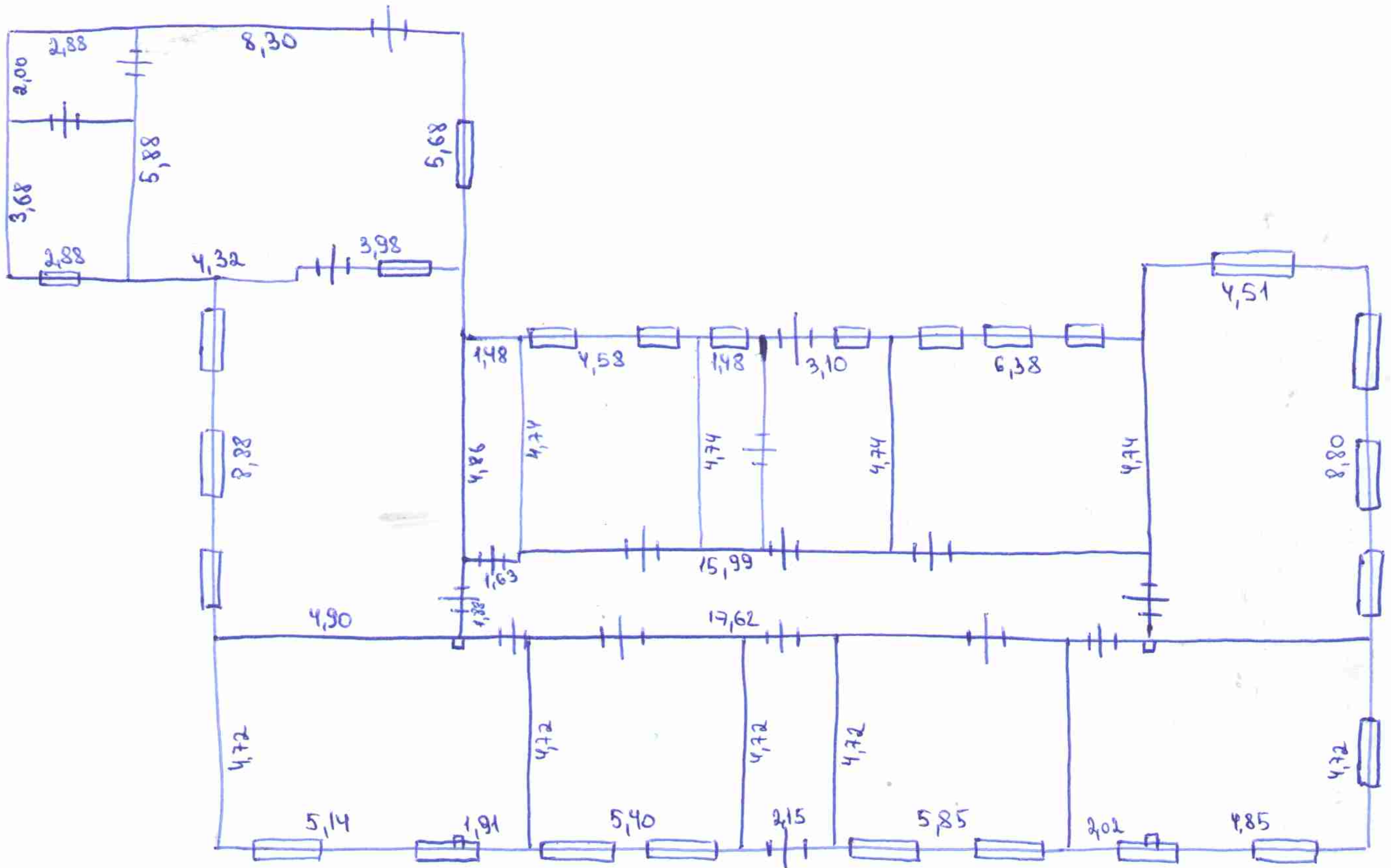
2.88 - Линейный размер, м

$\frac{1}{5.8}$ - Номер и площадь помещения

Пояснение к техническому плану здания корпуса начальных классов
МБОУ «Майская СОШ»

№	Номер помещения на схеме	Назначение помещения	Площадь, м ²	Примечания
1	1	Комната персонала пищеблока	5,8	
2	2	Кладовая	10,6	
3	3	Пищеблок	48	
4	4	Столовая	43,5	
5	5	Учебный кабинет	34,4	
6	6	Электрощитовая	7,2	
7	7	Учительская	21,7	
8	8	Электробойлерная	7,0	
9	9	Гардероб	14,7	
10	10	Спортивный зал	30,2	
11	11	Учебный кабинет	39,7	
12	12	Коридор	35,0	
13	13	Учебный кабинет	25,5	
14	14	Фойе	10,1	
15	15	Учебный кабинет	27,6	
16	16	Учебный кабинет	33,5	

Журнал здания, расположенного по адресу: Иркутская область, Окинский район, с. Майск, ул. Тракторная, д. 6А.



Заказчик: муниципальное бюджетное общеобразовательное учреждение
"Майская средняя общеобразовательная школа"

Исполнитель: Ботороев Евгений Михайлович

