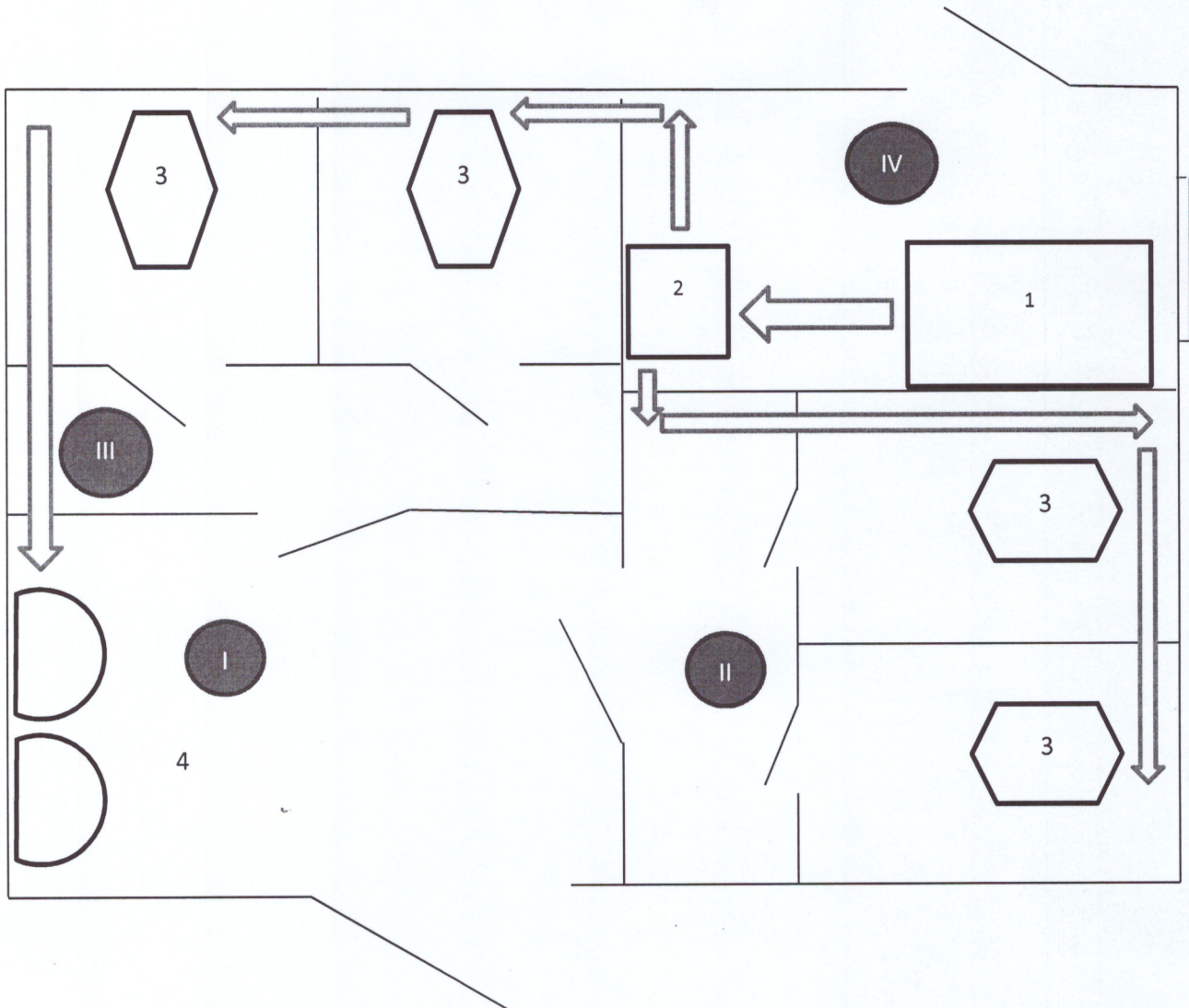


**Схема поступления воды от накопительной емкости до мест пользования  
(при привозном водоснабжении) в помещении модульного туалета  
корпуса начальных классов МБОУ «Майская СОШ»**



Условные обозначения:

- I. Комната для мытья рук
- II. Туалет для мальчиков (две кабинки)
- III. Туалет для девочек (две кабинки)
- IV. Техническое помещение

- 1. Емкость для привозной воды – 1,5 м<sup>3</sup>
- 2. Насосная станция
- 3. Унитазы
- 4. Рукомойники

*Темел*  
*Темел С.В.*

The stamp is circular and contains the following text: "МБОУ «Майская СОШ»", "Учреждение «Майская средняя общеобразовательная школа»", "ИНН 1028500503/548", "ИП 1028500503/548", "ОГРН 1028500503/548", "ОГРНИП 1028500503/548", "ОГРНО 1028500503/548", "ОГРНИП 1028500503/548", "ОГРНО 1028500503/548". In the center, there is a rectangular stamp that says "Для документов".