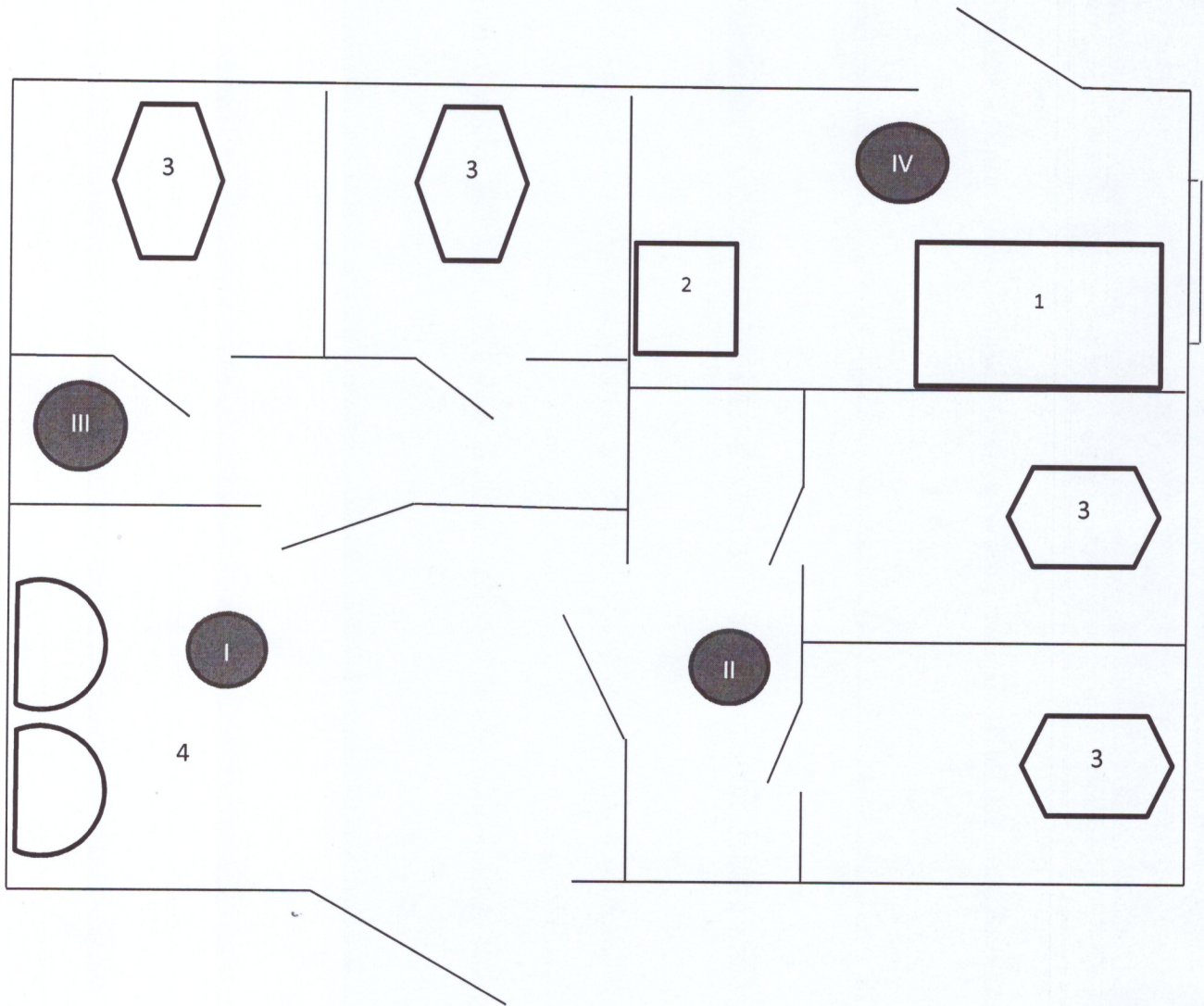


**План-экспликация модульного туалета
корпуса начальных классов МБОУ «Майская СОШ»**



Условные обозначения:

- I. Комната для мытья рук
- II. Туалет для мальчиков (две кабинки)
- III. Туалет для девочек (две кабинки)
- IV. Техническое помещение

- 1. Емкость для привозной воды – 1,5 м³
- 2. Насосная станция
- 3. Унитазы
- 4. Рукомойники

Handwritten signature in blue ink.

